

VIBES

BICOTTURA PASTA BIANCA

HERBERTA 2023



herberia



BICOTTURA PASTA BIANCA MONOCALIBRO
WHITE BODY DOUBLE FIRING - BICUISSON PÂTE BLANCHE - WEISSSCHERBIG ZWEIMALGEBRANNT WANDFLIESEN
MONOCALIBER - MONOCALIBRE - MONO-KALIBER

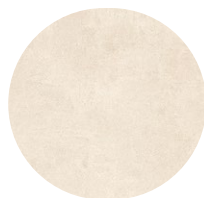


33,3x100

WHITE



BEIGE



GREY



STEEL



ORIENT





Colore, materia e personalità. La combinazione di questi tre elementi ci ha permesso di realizzare la Collezione Vibes che, come si può intuire dal nome, è capace di evocare una pluralità di emozioni che ci riportano all'infanzia e a quella genuina curiosità che spinge a cercare il bello e il nuovo. Grazie all'impiego delle tecniche della tradizione ceramica e alla scelta di materie prime di qualità, Herberia ha realizzato la collezione Vibes in pasta bianca nel nuovo formato 33,3x100. Una serie di soluzioni moderne e raffinate, capaci di evocare la bellezza selvaggia di una giungla lussureggiante o i delicati profumi di un prato fiorito. La palette scelta è suggestiva e i decori ricchi di elementi naturali, con toni neutri e tenui che si combinano armoniosamente con tinte più decise e dal tocco orientale.

Colour, material and personality. The combination of these three elements brought the Vibes Collection to life, which, as you can guess from its name, can evoke a variety of emotions that take us back to childhood and to that genuine curiosity that encourages us to search for beauty and new experiences in life.

Thanks to traditional ceramic techniques and the choice of high-quality raw materials, Herberia created the white-body Vibes collection in the new 33.3x100 size. A series of modern and refined solutions capable of evoking the untamed beauty of a flourishing jungle or the delicate scents of a flowery meadow. The palette we chose is suggestive, and the decorations are enriched by natural elements, with neutral and soft tones that mix harmoniously with more decisive colours and an oriental touch.



DECORO SPRING: SOLUZIONI DI POSA

IL DECORO SPRING È REALIZZATO CON LA TECNICA DEL 3° FUOCO, CHE NE ESALTA LA MATERICITÀ E LA PREZIOSITÀ. È COMPOSTO DA 3 PEZZI CHE DEVONO ESSERE POSATI NEL RISPETTO DELLA SEQUENZA E DEL VERSO DI POSA E PUÒ ESSERE UTILIZZATO A PIACIMENTO SECONDO QUESTE 4 DIVERSE SOLUZIONI.



SPRING DECORATION: LAYING SOLUTIONS

THE SPRING DECORATION IS MADE WITH THE THIRD-FIRING TECHNIQUE, WHICH ENHANCES THE MATERIAL'S QUALITY AND PRECIOUSNESS. THE DECORATION COMPRISES THREE PIECES THAT MUST BE LAID ACCORDING TO THE LAYING SEQUENCE AND DIRECTION AND CAN BE USED AS DESIRED ACCORDING TO THE FOUR DIFFERENT SOLUTIONS PROVIDED.





RIVESTIMENTO: VIBES 33,3x100 WHITE, ORIENT E DECORO RAMAGE
PAVIMENTO: BRERA 60x60 AVORIO

DECORO RAMAGE - **DISEGNO SMART**: COMPOSTO DA 3 FACCE DIVERSE
CHE SI POSSONO POSARE IN MODO CASUALE FORMANDO SEMPRE UN DISEGNO CONTINUO,
NEL RISPETTO DEL VERSO DI POSA.

*RAMAGE DECORATION - **SMART DESIGN**: MADE UP OF 3 DIFFERENT FACES WHICH CAN BE LAID
RANDOMLY, FOLLOWING THE INSTALLATION DIRECTION, HENCE FORMING A CONTINUOUS PATTERN.*



COLLEZIONE | VIBES | 9

DECORO JUNGLE - **DISEGNO SMART**: COMPOSTO DA 4 FACCE DIVERSE
CHE SI POSSONO POSARE IN MODO CASUALE FORMANDO SEMPRE UN DISEGNO CONTINUO,
NEL RISPETTO DEL VERSO DI POSA.



JUNGLE DECORATION - SMART DESIGN: MADE UP OF 4 DIFFERENT FACES WHICH CAN BE LAID RANDOMLY, FOLLOWING THE INSTALLATION DIRECTION, HENCE FORMING A CONTINUOUS PATTERN.



COLLEZIONE | VIBES | II

RIVESTIMENTO: VIBES 33,3x100 BEIGE E DECORO JUNGLE
PAVIMENTO: ROVERE 20x120 NATURALE

DECORO BLOOM - COMPOSTO DA 4 FACCE DIVERSE CHE SI POSSONO POSARE
IN MODO DEL TUTTO CASUALE.



BLOOM DECORATION - MADE UP OF 4 DIFFERENT FACES THAT CAN BE LAID ENTIRELY RANDOMLY.



RIVESTIMENTO: VIBES 33,3x100 GREY, STRUTTURE LEAF E DECORO BLOOM
PAVIMENTO: BRERA 60x60 E MOSAICO 30x30 PERLA



BICOTTURA PERSTA BIANCA HERBERIM I 14





RIVESTIMENTO: VIBES 33,3x100 WHITE E DECORO PATTERN STEEL
PAVIMENTO: OXID 90x90 GREY

DECORO PATTERN - COMPOSTO DA UN'UNICA FACCIA CHE DEVE ESSERE POSATA
RISPETTANDO IL VERSO DI POSA.

*PATTERN DECORATION - MADE UP OF A SINGLE FACES THAT MUST BE LAID FOLLOWING THE LAYING
DIRECTION.*



LA STRUTTURA LEAF,
CON LA SUA SUGGESTIVA
SUPERFICIE MATERICA,
VUOLE ESSERE UN
ELEMENTO DI DESIGN
PER UNA CUCINA SOBRIA
CON UN ACCENTO DI
RUSTICITÀ.

*THE LEAF STRUCTURE, WITH ITS
EVOCATIVE MATERIAL SURFACE,
IS A DESIGN ELEMENT FOR A
SOBER KITCHEN WITH A RURAL
TOUCH.*





COLLEZIONE VIBES | 17

RIVESTIMENTO: VIBES 33,3x100 STRUTTURA LEAF

DECORO PATTERN - COMPOSTO DA UN'UNICA FACCIA CHE DEVE ESSERE POSATA
RISPETTANDO IL VERSO DI POSA.



PATTERN DECORATION - MADE UP OF A SINGLE FACES THAT MUST BE LAID FOLLOWING THE LAYING DIRECTION.



RIVESTIMENTO: VIBES 33,3x100 BEIGE E DECORO PATTERN ORIENT
PAVIMENTO: OXID 90x90 COPPER

COLORE E DECORO
DIALOGANO TRA LORO E
CREANO UNA SOLUZIONE
ELEGANTE E PERFETTA
SIA PER UN AMBIENTE
DOMESTICO CHE PER UN
UFFICIO,

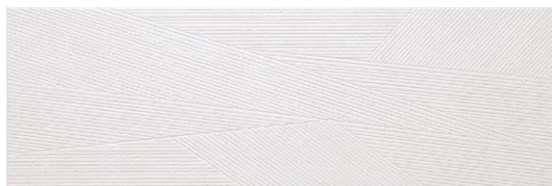
*COLOUR AND DECORATION
BLEND TO CRAFT AN ELEGANT
AND PERFECT SOLUTION FOR
BOTH HOME AND OFFICE
ENVIRONMENTS.*





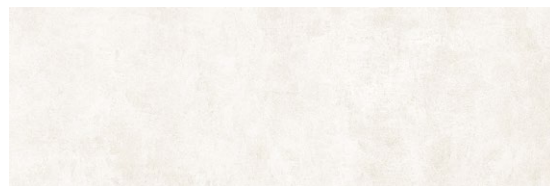
RIVESTIMENTO: VIBES 33,3x100 STEEL E DECORO PATTERN STEEL
PAVIMENTO: ROVERE 20x120 MORO

VIBES



33,3x100 STRUTTURA LEAF
HVSR01

F10



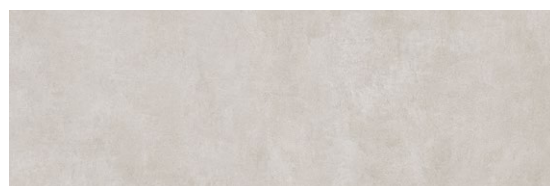
33,3x100 WHITE
HVSR02

E80



33,3x100 BEIGE
HVSR03

E80



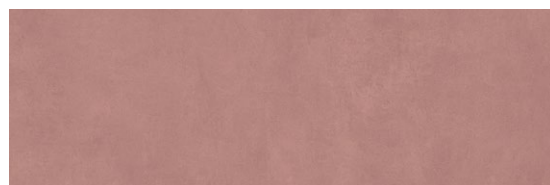
33,3x100 GREY
HVSR04

E80



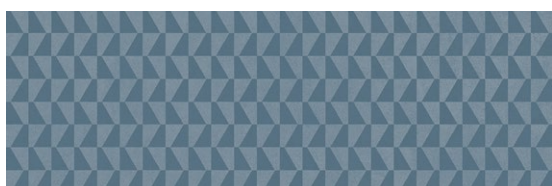
33,3x100 STEEL
HVSR05

E80



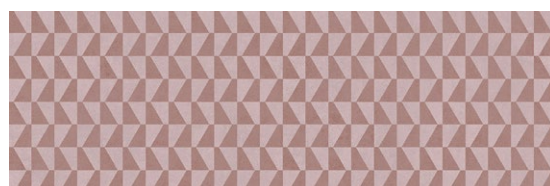
33,3x100 ORIENT
HVSR06

E80



33,3x100 DECORO PATTERN STEEL
HVSD01

F50



33,3x100 DECORO PATTERN ORIENT
HVSD02

F50

Rispettare il verso di posa
Respect the installation direction

Rispettare il verso di posa
Respect the installation direction

IMBALLI

PACKAGING-EMBALLAGES-VERPACKUNG

FORMATO Size		SPESSORE Thickness	SCATOLA Box			PALETTE Pallets		
cm	inches	mm	pcs	m2	kg	box	m2	kg
33.3x100	13"x40"	9,5	4	1,33	21,90	32	42,62	716

PEZZI SPECIALI

TRIMS-PIECÉ SPÉCIALES-FORMSTÜCKE



Listello coprispigolo
Ordine su richiesta
Special order

BICOTTURA PASTA BIANCA



33,3x100 DECORO JUNGLE

HVSD03

F50

Rispettare il verso di posa

Respect the installation direction



33,3x100 DECORO BLOOM

HVSD04

F50

Posa casuale

Random laying



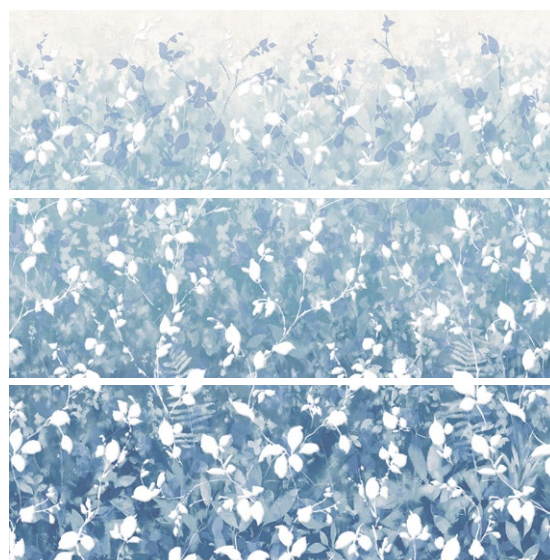
33,3x100 DECORO RAMAGE

HVSD05

F50

Rispettare il verso di posa

Respect the installation direction



33,3x100 DECORO SPRING

HVSD06

M60cp

Rispettare sequenza e verso di posa

Respect the installation's sequence and direction



PAVIMENTI COORDINATI

ROVERE

GRES PORCELLANATO

NATURALE



CHIARO



ANTICATO



MORO



BRERA

GRES PORCELLANATO

AVORIO



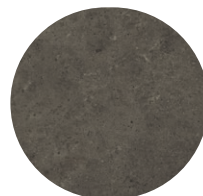
SABBIA



PERLA



GRAFITE



OXID

GRES PORCELLANATO

GREY



CARBON



BEIGE



COPPER



MATCHING FLOORS

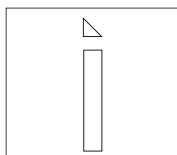


LISTELLO COPRISPIGOLO

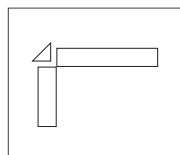
TRIANGULAR CORNER BORDER - LISTEL TRIANGULAIRE RECOUVREMENT D'ANGLE - KANTENABDECKUNG

Questo pezzo speciale e complemento d'arredo viene ricavato direttamente dalla piastrella, quindi, come tale, presenta tutte le caratteristiche tecniche e grafiche dello stesso materiale (lunghezza, tono colore, spessore, ecc.), con innumerevoli possibilità di posa. Un corredo semplice, pratico e intuitivo che permette di realizzare direttamente in opera soluzioni fino ad ora impossibili.

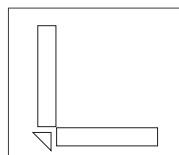
This special piece and furnishing accessory is made from the tile itself and as such has all the technical and graphic characteristics of that material (length, color tone, thickness, etc.) with countless installation possibilities. A simple, practical and intuitive accessory that allows for the implementation directly on site of previously impossible solutions.



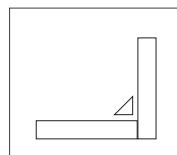
CHIUSURA ESTREMITÀ
END ELEMENT



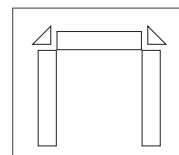
CHIUSURA GRADINI E MOBILI
STEP AND FURNITURE END ELEMENT



CHIUSURA ANGOLO ESTERNO
OUTER CORNER END ELEMENT



CHIUSURA ANGOLO INTERNO
INNER CORNER END ELEMENT



CHIUSURA COPRIMURETTI E COLONNE
FRAME AND WALL COVER END ELEMENT

LEGENDA

LEGEND - LÉGENDE - LEGENDE



REALIZZATO CON TECNOLOGIA DIGITALE
MADE WITH DIGITAL TECHNOLOGY



RICICLO COMPLETO DEGLI SCARTI PRODUTTIVI
COMPLETE RECYCLING OF PRODUCTION WASTE



100% ECO
100% ÖKO



COLLEZIONI REALIZZATE ESCLUSIVAMENTE IN ITALIA
COLLECTIONS PRODUCED EXCLUSIVELY IN ITALY



SUPERFICIE MATT
MATT SURFACE

000

CODICE PREZZO PER ARTICOLI VENDUTI AL MQ
PRICE CODE FOR ARTICLES SOLD PER SQ.M.

000

CODICE PREZZO PER ARTICOLI VENDUTI AL PEZZO
PRICE CODE FOR ARTICLES SOLD PER PIECE



PEZZI PER SCATOLA
PIECES PER BOX



PESO PER SCATOLA IN KG
WEIGHT PER BOX IN KG

A

MATERIALI CONSIGLIATI PER SOLLECITAZIONI RELATIVAMENTE FORTI IN AMBIENTI ANCHE NON PROTETTI DA AGENTI GRAFFIANTI, SIA PUBBLICI CHE PRIVATI.

MATERIALS RECOMMENDED FOR SITUATIONS OF RELATIVELY HARD WEAR IN ENVIRONMENTS WITHOUT PROTECTION AGAINST SCRATCHING, BOTH PUBLIC AND PRIVATE

B

MATERIALI CONSIGLIATI PER LOCALI SOTTOPOSTI A SOLLECITAZIONI MEDIO PESANTI COME: CASE INDIVIDUALI, COMMERCIALE LEGGERO.

TILES SUITABLE FOR ROOMS SUBJECT TO MEDIUM-HEAVY TRAFFIC, SUCH AS DETACHED HOUSES AND LIGHT-TRAFFIC COMMERCIAL BUILDINGS.

CARATTERISTICHE TECNICHE

TECHNICAL FEATURES - CARACTÉRISTIQUES TECHNIQUES - TECHNISCHE EIGENSCHAFTEN

UNI EN 14411 L - BIII

Rivestimenti in bicottura

Double firing wall tiles - Carreaux de mur en biccuisson - Zweibrand- Wandfliesen

	Norma Norm Norme Norm	Valori prescritti International standard Valeurs prescrites Internationale Normwerte	Valori medi Average value Valeurs moyennes Mittelwerte
 Lunghezza e larghezza Length and width Longueur et largeur Länge und Breite	UNI EN ISO 10545-2	+/- 0.5 %	Conforme In accordance Conforme Entsprechend
 Spessore Thickness Épaisseur Stärke	UNI EN ISO 10545-2	+/- 10 %	Conforme In accordance Conforme Entsprechend
 Rettilinearità degli spigoli Straightness Equerrage des angles Geradlinigkeit	UNI EN ISO 10545-2	+/- 0.3%	Conforme In accordance Conforme Entsprechend
 Ortogonalità Rectangularity Orthogonalité Rechtwinkligkeit	UNI EN ISO 10545-2	+/- 0.5 %	Conforme In accordance Conforme Entsprechend
 Planarità Warpage Planéité Ebenflächigkeit	UNI EN ISO 10545-2	+/- 0.5% - 0.3 % +/- 0.5% - 0.3 % +/- 0.5 %	Conforme In accordance Conforme Entsprechend
 Assorbimento d'acqua Water absorption Absorption deau Wasseraufnahme	UNI EN ISO 10545-3	> 10 %	Conforme In accordance Conforme Entsprechend
 Resistenza alla flessione Breaking strength Résistance à la flexion Biegefestigkeit	UNI EN ISO 10545-4	> 15 N/mm ²	Conforme In accordance Conforme Entsprechend
 Forza di rottura Breaking force Charge de rupture Bruchlast	UNI EN ISO 10545-4	-	-
 Resistenza agli sbalzi termici Thermal Shock resistance Résistance au chocs thermiques Temperaturwechselbeständigkeit	UNI EN ISO 10545-9	MPD	Conforme In accordance Conforme Entsprechend
 Resistenza al cavillo Crazing resistance Résistance aux craquelures Haarriss-Beständigkeit	UNI EN ISO 10545-11	Richiesta Requested	Conforme In accordance Conforme Entsprechend
 Resistenza al gelo Frost resistance Résistance au gel Frostbeständigkeit	UNI EN ISO 10545-12	-	-
 Resistenza all'attacco chimico chemical resistance Résistance à l'attaque chimique Chemische Beständigkeit	UNI EN ISO 10545-13	CLASSE GB min	Conforme In accordance Conforme Entsprechend
 Resistenza alle macchie Stain resistance Résistance aux taches Flecken-Beständigkeit	UNI EN ISO 10545-14	CLASSE 3 min	Conforme In accordance Conforme Entsprechend
 Resistenza all'usura e all'abrasione Wear and abrasion resistance Résistance à l'usure et à l'abrasion Verschleiß- und Abrieb-Beständigkeit	METODO INTERNO	Come indicato dal produttore As indicated by manufacturer Comme indiqué par le producteur Wie vom Hersteller angegeben	Indicato sul catalogo Indicated in catalog Indiqué sur le catalogue Im Katalog angegeben



CERAMICA

HERBERIA SPA

www.herberia.it | herberia@herberia.it

VIA E. MATTEI, 4 | 42048 RUBIERA (RE) | ITALY
TEL. +39 0522 627345/6