

Concrete Look

FLUX



 **atlas concorde**
SOLUTION

March 2021

FLUX

porcelain & wall tiles

Concrete Look

Dall'incontro tra il sapore del cemento di recupero e il potere rifrangente del metallo, una proposta dall'anima moderna e metropolitana.

Superfici accattivanti e una suggestiva palette di colori fanno di Flux il linguaggio materico ideale per i progetti e le ambientazioni di interior design più diverse.

A mix of reclaimed concrete and the refractive power of metal that produces a look with a modern, metropolitan soul. Captivating surfaces and an evocative color palette make Flux the ideal style for the most diverse interior design projects and settings.

Aus der Begegnung zwischen der Optik von altem Zement und der strahlenden Kraft des Metalls entsteht ein Produkt mit modernem, urbanem Appeal. Faszinierende Oberflächen und Farben machen Flux zur idealen, stofflichen Sprache für auf unterschiedlichsten Raumdesign-Ideen basierende Projekte und Innenausbauten.

De la rencontre entre le charme du ciment recyclé et le pouvoir réfringent du métal, une proposition à l'esprit urbain et moderne. Des surfaces séduisantes et une palette de couleurs suggestive font de Flux l'expression idéale pour les projets et espaces les plus variés du design d'intérieur.

Es una propuesta de ánimo moderna y metropolitana. Nace del encuentro entre el sabor del cemento de recuperación y el poder de refracción del metal. Las superficies fascinantes y la rica paleta de colores convierten a Flux en el lenguaje matérico ideal para los más variados proyectos de diseño y decoración de interiores.

atlas concorde

new 60x120

Porcelain Tiles:
FLUX Sand 60x120 rectified - 23³/₈"x47¹/₈"



Porcelain Tiles:
FLUX Sand 60x120 rectified - 23^{5/8}"x47^{1/4}"
FLUX Vibes 60x120 rectified - 23^{5/8}"x47^{1/4}"



atlas concorde

Porcelain Tiles:
FLUX Vibes 60x120 rectified - 23^{5/8}"x47^{1/4}"

Vibes 60x120



Porcelain Tiles:
FLUX Concrete 60x120 rectified - 23^{5/8}"x47^{1/4}"
Wall Tiles:
FLUX Indigo 30,5x56 rectified - 12"x22"

Wall Tiles:
FLUX Indigo 30,5x56 rectified - 12"x22"

Porcelain Tiles:
FLUX Concrete 60x120 rectified - 23^{5/8}"x47^{1/4}"





Porcelain Tiles:

FLUX Concrete 60x60 rectified - 23^{5/8}"x23^{5/8}"

FLUX Concrete Grip 30x60 rectified - 11^{3/4}"x23^{5/8}"

Wall Tiles:

FLUX Stripes Bone 30,5x56 rectified - 12"x22"

Wall Tiles:
FLUX Stripes Bone 30,5x56 rectified - 12"x22"

Porcelain Tiles:
FLUX Concrete 60x60 rectified - 23⁵/₈"x23⁵/₈"
FLUX Concrete Grip 30x60 rectified - 11³/₄"x23⁵/₈"





Porcelain Tiles:

FLUX Sand 60x60 rectified - 23^{5/8}"x23^{5/8}"

Wall Tiles:

FLUX Aquamarine 30,5x56 rectified - 12"x22"

FLUX Brush Indigo & Aquamarine

30,5x56 rectified - 12"x22"

Wall Tiles:
FLUX Aquamarine 30,5x56 rectified - 12"x22"
FLUX Brush Indigo & Aquamarine 30,5x56 rectified - 12"x22"



Porcelain Tiles:
FLUX Sand 60x60 rectified - 23^{5/8}"x23^{5/8}"





Porcelain Tiles:

FLUX Coke 30x60 rectified - 11³/₄"x23⁵/₈" . FLUX Coke Mosaico 30x30 - 11³/₄"x11³/₄"

Wall Tiles:

FLUX Bone 30,5x56 rectified - 12"x22" . FLUX Amethyst 30,5x56 rectified - 12"x22"

FLUX Scrape Indigo & Amethyst 30,5x56 rectified - 12"x22"





atlas concorde

Porcelain Tiles:

FLUX Bone 30x60 rectified - 11³/₄"x23⁵/₈" . FLUX Bone Mosaico 30x30 - 11³/₄"x11³/₄"

Wall Tiles:

FLUX Bone 30,5x56 rectified - 12"x22" . FLUX Amethyst 30,5x56 rectified - 12"x22"

FLUX Skyfall Bone Mosaico 30,5x30,5 cm - 12"x12"

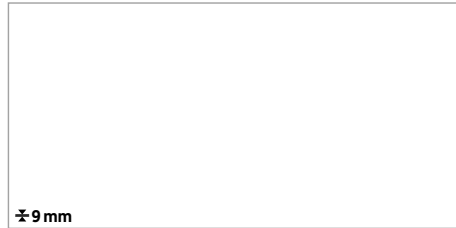


atlas concorde

Coloured body porcelain tiles . Gres porcellanato colorato in massa
 Grès cérame coloré dans la masse . Durchgefärbtes Feinsteinzeug . Gres porcelánico coloreado en masa
Rectified monocaliber . Rettificato monocalibro . Rectifié monocalibre . Rektifiziert Monokalibriert . Rectificado monocalibre

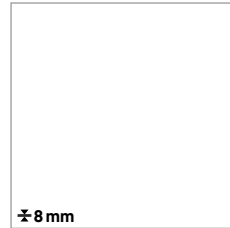
SIZES AND SURFACES / FORMATI E SUPERFICI

MATTE / MATT



60x120 cm 23^{5/8}"x47^{1/4}"

FLUX Bone 60x120 rectified
 FLUX Sand 60x120 rectified
 FLUX Concrete 60x120 rectified
 FLUX Coke 60x120 rectified



60x60 cm 23^{5/8}"x23^{5/8}"

FLUX Bone 60x60 rectified
 FLUX Sand 60x60 rectified
 FLUX Concrete 60x60 rectified
 FLUX Coke 60x60 rectified



30x60 cm 11^{3/4}"x23^{5/8}"

FLUX Bone 30x60 rectified
 FLUX Sand 30x60 rectified
 FLUX Concrete 30x60 rectified
 FLUX Coke 30x60 rectified

Outdoor and Wet Areas

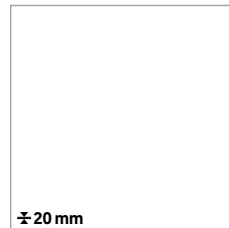
GRIP / GRIP



30x60 cm 11^{3/4}"x23^{5/8}"

FLUX Bone 30x60 Grip rectified
 FLUX Sand 30x60 Grip rectified
 FLUX Concrete 30x60 Grip rectified
 FLUX Coke 30x60 Grip rectified

OUTDOOR PAVING ± 20 mm



60x60 cm 23^{5/8}"x23^{5/8}"

FLUX Bone 60x60 20mm rectified
 FLUX Concrete 60x60 20mm rectified
 FLUX Coke 60x60 20mm rectified



Coloured body porcelain tiles . Gres porcellanato colorato in massa
 Grès cérame coloré dans la masse . Durchgefärbtes Feinsteinzeug . Gres porcelánico coloreado en masa
Rectified monocaliber . Rettificato monocalibro . Rectifié monocalibre . Rektifiziert Monokalibriert . Rectificado monocalibre

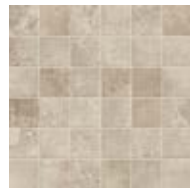
Decor Range / Gamma Decori



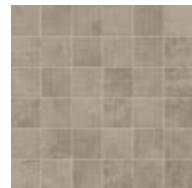
FLUX Vibes 60x120 rectified
 10 different patterns
 60x120 cm - 23^{5/8}"x47^{1/4}"



FLUX Bone Mosaico
 30x30 cm - 11^{3/4}"x11^{3/4}"



FLUX Sand Mosaico
 30x30 cm - 11^{3/4}"x11^{3/4}"



FLUX Concrete Mosaico
 30x30 cm - 11^{3/4}"x11^{3/4}"



FLUX Coke Mosaico
 30x30 cm - 11^{3/4}"x11^{3/4}"



Porcelain Tiles:
 FLUX Vibes 60x120 rectified - 23^{5/8}"x47^{1/4}"

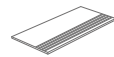
atlas concorde

Special pieces / Pezzi speciali



Battiscopa
 7,2x60 - 2^{7/8}"x23^{5/8}"

FLUX Bone battiscopa
 FLUX Sand battiscopa
 FLUX Concrete battiscopa
 FLUX Coke battiscopa



Gradino
 30x60 - 11^{3/4}"x23^{5/8}"

FLUX Bone gradino
 FLUX Sand gradino
 FLUX Concrete gradino
 FLUX Coke gradino

White-body wall tiles . Rivestimenti in pasta bianca
 Revêtements en pâte blanche . Weißscherbige Wandfliesen . Revestimientos en pasta blanca
Rectified monocaliber . Rettificato monocalibro . Rectifié monocalibre . Rektifiziert Monokalibriert . Rectificado monocalibre

SIZES AND SURFACES / FORMATI E SUPERFICI

MATTE / MATT



FLUX Bone rectified
30,5x56 cm - 12"x22"



FLUX Aquamarine rectified
30,5x56 cm - 12"x22"



FLUX Indigo rectified
30,5x56 cm - 12"x22"



FLUX Amethyst rectified
30,5x56 cm - 12"x22"



± 8,5 mm



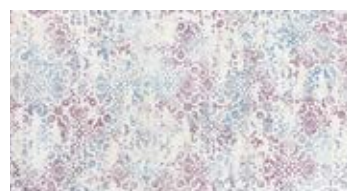
Decor Range / Gamma Decori



FLUX Stripes Bone
30,5x56 rectified
30,5x56 cm - 12"x22"



FLUX Brush Indigo & Aquamarine
30,5x56 rectified
30,5x56 cm - 12"x22"



FLUX Scrape Indigo & Amethyst
30,5x56 rectified
30,5x56 cm - 12"x22"



FLUX Skyfall
Bone Mosaico
30,5x30,5 cm - 12"x12"



FLUX Skyfall
Indigo & Aquamarine Mosaico
30,5x30,5 cm - 12"x12"



FLUX Skyfall
Indigo & Amethyst Mosaico
30,5x30,5 cm - 12"x12"



Wall Tiles:
 FLUX Bone 30,5x56 rectified - 12"x22"
 FLUX Scrape Indigo & Amethyst 30,5x56 rectified - 12"x22"

WHITE-BODY WALL TILES Rivestimenti in pasta bianca
 REVÊTEMENTS EN PÂTE BLANCHE / WEISSSCHERBIGE WANDFLIESEN / REVESTIMIENTOS EN PASTA BLANCA



TECHNICAL FEATURES / CARATTERISTICHE TECNICHE / CARACTERÍSTICAS TÉCNICAS / TECHNISCHE DATEN / CARATTERISTICHE TECNICHE
 Compliant with standards EN 14411 Annex L group BII Conforme alla norma EN 14411 Appendice L gruppo BII
 Compliant with standards ISO 13006 Annex L group BII Conforme alla norma ISO 13006 Appendice L gruppo BII

30,5x56 cm rectified - 12"x22" ± 8,5 mm

		Requirements for nominal size N Requisiti per dimensione nominale N			FLUX	
		7 cm ≤ N < 15 cm (mm)	(%)	N ≥ 15 cm (mm)		
Dimensions Dimensioni	Length and width Lunghezza e larghezza	± 0,4 ^(*) Rect.	± 0,3 ^(*) Rect.	± 1,0 ^(*) Rect.	Matte	
	Thickness Spessore	± 0,5 ^(**)	± 10 ^(**)	± 0,5 ^(**)		
	Straightness of sides Rettilineità degli spigoli	± 0,4 ^(***) Rect.	± 0,3 ^(***) Rect.	± 0,8 ^(***) Rect.		
	Rectangularity Ortogonalità	± 0,4 ^(****) Rect.	± 0,3 ^(****) Rect.	± 1,5 ^(****) Rect.		
Physical properties Proprietà fisiche	Surface flatness Planarità	c.c. ± 0,6 Rect.	c.c. ± 0,4 Rect.	c.c. ± 1,8 Rect.	Suitable for Conforme	
	Water absorption Massa d'acqua assorbita	Average >10%. When the average > 20%, this shall be indicated. Individual value > 9% Media >10%. Se questo valore > 20%, deve essere indicato. Valore Singolo > 9%				10% < E _s ≤ 20 %
	Breaking strength Sforzo di rottura	S ≥ 600 N				S ≥ 600 N
Chemical properties Proprietà chimiche	Modulus of rupture Resistenza alla flessione	R ≥ 12 N/mm ²			R ≥ 15 N/mm ²	
	Coefficient of thermal linear expansion Coefficiente di dilatazione termica lineare	Declared value Valore dichiarato			≤ 7 MK ⁻¹	
	Thermal shock resistance Resistenza agli sbalzi termici	Pass according to ISO 10545-1 Test superato in accordo con ISO 10545-1			Resistant Resiste	
	Moisture expansion (in mm/m) Dilatazione all'umidità (in mm/m)	Declared value Valore dichiarato			≤ 0,06% (0,6mm/m)	
	Crazing resistance Resistenza al cavillo	Pass according to EN ISO 10545-1 Test superato in accordo con ISO 10545-1			Resistant Resiste	
	Bond strength/adhesion for improved cementitious adhesives Adesione a trazione con adesivi cementizi migliorati	Declared value Valore dichiarato			≥ 1,0 N/mm ² (Class C2 - EN 12004)	
	Reaction to fire Reazione al fuoco	Class A1 Classe A1			A1	
	Resistance to household chemicals and swimming pool salts Resistenza ai prodotti chimici di uso domestico ed agli additivi per piscina	Minimum Class B Classe minima B			A	
	Resistance to low concentrations of acids and alkalis Resistenza a basse concentrazioni di acidi e alcali	Declared Class Classe dichiarata			LA	
	Resistance to high concentrations of acids and alkalis Resistenza ad alte concentrazioni di acidi e alcali	Declared Class Classe dichiarata			HA	
Safety characteristics Caratteristiche di sicurezza	Resistance to staining Resistenza alle macchie	Minimum Class 3 Classe 3 minima			5	
	Release of dangerous substances: Cadmium (in mg/dm²) and Lead (in mg/dm²) Rilascio di sostanze pericolose: Cadmio (in mg/dm ²) e Piombo (in mg/dm ²)	Declared value Valore dichiarato			≤ 0,01 mg/dm ² Cd ≤ 0,1 mg/dm ² Pb	

COLOURED BODY PORCELAIN TILES Gres porcellanato colorato in massa
 GRES CÉRAME COLORE DANS LA MASSE / DURCHGEFÄRBTES FEINSTEINZEUG / GRES PORCELÁNICO COLOREADO EN MASA



TECHNICAL FEATURES / CARATTERISTICHE TECNICHE / CARACTERÍSTICAS TÉCNICAS / TECHNISCHE DATEN / CARATTERISTICHE TECNICHE
 Compliant with standards EN 14411 Annex G group BA Conforme alla norma EN 14411 Appendice G gruppo BA
 Compliant with standards ISO 13006 Annex G group BA Conforme alla norma ISO 13006 Appendice G gruppo BA

60x120 cm rectified - 23 1/2"x47 1/2" ± 9 mm
 60x60 cm rectified - 23 1/2"x23 1/2" ± 8 mm
 30x60 cm rectified - 11 1/2"x23 1/2" ± 8 mm
 60x60 cm rectified - 23 1/2"x23 1/2" ± 20 mm

		Requirements for nominal size N Requisiti per dimensione nominale N			FLUX		
		7 cm ≤ N < 15 cm (mm)	(%)	N ≥ 15 cm (mm)	Matte	Grip	Textured Lastra 20mm
Regularly characteristics Caratteristiche di regolarità	Length and width Lunghezza e larghezza	± 0,9 ^(*) Non-rect. ± 0,4 ^(*) Rect.	± 0,6 ^(*) Non-rect. ± 0,3 ^(*) Rect.	± 2,0 ^(*) Non-rect. ± 1,0 ^(*) Rect.	Suitable for Conforme		
	Thickness Spessore	± 0,5 ^(**)	± 5 ^(**)	± 0,5 ^(**)			
	Straightness of sides Rettilineità degli spigoli	± 0,8 ^(***) Non-rect. ± 0,4 ^(***) Rect.	± 0,5 ^(***) Non-rect. ± 0,3 ^(***) Rect.	± 1,5 ^(***) Non-rect. ± 0,8 ^(***) Rect.			
	Rectangularity (Measurement to be conducted only on short edges when L/l ≥ 3) Ortogonalità (Misurazione da condurre solo sui lati corti quando L/l ≥ 3)	± 0,8 ^(****) Non-rect. ± 0,4 ^(****) Rect.	± 0,5 ^(****) Non-rect. ± 0,3 ^(****) Rect.	± 2,0 ^(****) Non-rect. ± 1,5 ^(****) Rect.			
Structural characteristics Caratteristiche strutturali	Surface flatness Planarità	c.c. ± 0,8 Non-rect. c.c. ± 0,6 Rect.	c.c. ± 0,5 Non-rect. c.c. ± 0,4 Rect.	c.c. ± 2,0 Non-rect. c.c. ± 1,8 Rect.	Suitable for Conforme	Suitable for Conforme	Not applicable to "strong" structures Non applicabile a strutture forti
	Water absorption Massa d'acqua assorbita	E _s ≤ 0,5% Individual max 0,6% E _s ≤ 0,5% Valore max singolo 0,6%					
Bulk mechanical characteristics Caratteristiche meccaniche massive	Breaking strength Sforzo di rottura	S ≥ 700N (for thickness < 7,5 mm - per spessore < 7,5 mm) S ≥ 1300N (for thickness ≥ 7,5 mm - per spessore ≥ 7,5 mm)			S ≥ 1500 N	S ≥ 1500 N	S ≥ 10000 N
	Modulus of rupture Resistenza alla flessione	R ≥ 35 N/mm ²			R ≥ 40 N/mm ²	R ≥ 40 N/mm ²	R ≥ 45 N/mm ²
Surface mechanical characteristics Caratteristiche meccaniche superficiali	Bending strength and breaking load Resistenza a flessione e al carico di rottura (4)(5)	-			-	-	≥ T11 60x60
	Impact resistance, as coefficient of restitution Resistenza all'impatto, espresso come coefficiente di restituzione	Declared value Valore dichiarato			≥ 0,55	≥ 0,55	≥ 0,55
Thermal and hygrometric characteristics Caratteristiche termo igrometriche	Mohs hardness Durezza Mohs	-			6	8	8
	Resistance to deep abrasion of unglazed tiles (removed volume) Resistenza all'abrasione profonda delle piastrelle non smaltate (volume materiale asportato)	≤ 175 mm ³			≤ 150 mm ³	≤ 150 mm ³	≤ 150 mm ³
	Coefficient of thermal linear expansion Coefficiente di dilatazione termica lineare	Declared value Valore dichiarato			≤ 7 MK ⁻¹	≤ 7 MK ⁻¹	≤ 7 MK ⁻¹
	Thermal shock resistance Resistenza agli sbalzi termici	Pass according to EN ISO 10545-1 Test superato in accordo con ISO 10545-1			Resistant Resiste	Resistant Resiste	Resistant Resiste
Physical properties Proprietà fisiche	Moisture expansion (in mm/m) Dilatazione all'umidità (in mm/m)	Declared value Valore dichiarato			≤ 0,01% (0,1mm/m)	≤ 0,01% (0,1mm/m)	≤ 0,01% (0,1mm/m)
	Frost resistance Resistenza al gelo	Pass according to EN ISO 10545-1 Test superato in accordo con ISO 10545-1			Resistant Resiste	Resistant Resiste	Resistant Resiste
	Bond strength/adhesion for improved cementitious adhesives Adesione a trazione con adesivi cementizi migliorati	Declared value Valore dichiarato			≥ 1,0 N/mm ² (Class C2 - EN 12004)	≥ 1,0 N/mm ² (Class C2 - EN 12004)	≥ 1,0 N/mm ² (Class C2 - EN 12004)
	Reaction to fire Reazione al fuoco	Class A1 or A1 _{fl} Classe A1 oppure A1 _{fl}			A1 - A1 _{fl}	A1 - A1 _{fl}	A1 - A1 _{fl}
Chemical characteristics Caratteristiche chimiche	Resistance to household chemicals and swimming pool salts Resistenza ai prodotti chimici di uso domestico ed agli additivi per piscina	Minimum Class B Classe minima B			A	A	A
	Resistance to low concentrations of acids and alkalis Resistenza a basse concentrazioni di acidi e alcali	Declared Class Classe dichiarata			LA	LA	LA
	Resistance to high concentrations of acids and alkalis Resistenza ad alte concentrazioni di acidi e alcali	Declared Class Classe dichiarata			HA	HA	HA
	Resistance to staining Resistenza alle macchie	Declared Class Classe dichiarata			5	5	5
Safety characteristics Caratteristiche di sicurezza	Shod Ramp Test Metodo della rampa "calzata"	Declared value Valore dichiarato			R10	R11	R11
	Barefoot Ramp Test Metodo della rampa a piedi nudi	Declared value Valore dichiarato			A+B	A+B+C	A+B+C
	Pendulum Friction Test Metodo del Pendolo	PTV ≥ 36 classifies the surface as "low slip risk"			≥ 36 Dry ≥ 36 Wet	≥ 36 Dry ≥ 36 Wet	≥ 36 Dry ≥ 36 Wet
	Pendulum Friction Test Metodo del Pendolo	Declared Classification of the new pedestrian surface materials according to the Pendulum Test			Class P3	Class P4	Class P4
	Pendulum Friction Test Metodo del Pendolo	Declared value Valore dichiarato			Class C2	Class C3	Class C3
	Coefficient of friction (COF) Coefficiente di attrito	D.M. 236/89 del 14/06/89 μ > 0,40 per elemento scivolante cuoio su pavimentazione asciutta μ > 0,40 per elemento scivolante gomma dura su pavimentazione bagnata			> 0,40 Asciutto > 0,40 Bagnato	> 0,40 Asciutto > 0,40 Bagnato	> 0,40 Asciutto > 0,40 Bagnato
	Dynamic coefficient of friction (DCOF) Coefficiente di attrito dinamico	ANSI A137.1-2017 Requires a minimum value of 0.42 for level interior space expected to be walked upon when wet. (3)			> 0,42 Wet	> 0,42 Wet	> 0,42 Wet

^(*) The permissible deviation, in % or mm, of the average size for each tile (2 or 4 sides) from work size (WS). Deviazione ammissibile, in % oppure mm, della dimensione media di ogni piastrella (2 oppure 4 lati) dalla dimensione di fabbricazione (WS).
^(**) The permissible deviation, in % or mm, of the average thickness for each tile from the work size thickness (WS). Deviazione ammissibile, in % oppure mm, dello spessore medio di ogni piastrella dallo spessore riportato nella dimensione di fabbricazione (WS).
^(***) The maximum permissible deviation from straightness, in % or mm, related to the corresponding work sizes (WS). Deviazione massima ammissibile di rettilineità, in % oppure mm, in rapporto alle dimensioni di fabbricazione (WS) corrispondenti.
^(****) The maximum permissible deviation from rectangularity, in % or mm, related to the corresponding work sizes (WS). Deviazione massima ammissibile di ortogonalità, in % oppure mm, in rapporto alle dimensioni di fabbricazione (WS) corrispondenti.
^(*) The maximum permissible deviation from centre curvature, in % or mm, related to diagonal calculated from the work sizes (WS). Deviazione massima ammissibile della curvatura del centro, in % oppure mm, in rapporto alla diagonale calcolata secondo le dimensioni di fabbricazione (WS).
^(*) The maximum permissible deviation from edge curvature, in % or mm, related to the corresponding work sizes (WS). Deviazione massima ammissibile della curvatura dello spigolo, in % oppure mm, in rapporto alle dimensioni di fabbricazione (WS) corrispondenti.
^(*) The maximum permissible deviation from warpage, in % or mm, related to diagonal calculated from the work sizes (WS). Deviazione massima ammissibile dello sverglamento, in % oppure mm, in rapporto alla diagonale calcolata secondo le dimensioni di fabbricazione (WS).
^(*) Determination of slip resistance of pedestrian surfaces; it does not cover sports surfaces and road surfaces for vehicles (skid resistance). Determinazione della resistenza allo scivolamento delle superfici pedonabili; non si applica alle pavimentazioni sportive ed alle pavimentazioni stradali veicolari.
^(*) Anti-slip performance is guaranteed at the time of delivery of the product. Le prestazioni anti-slip vengono garantite al momento della consegna del prodotto.
^(*) However, tiles with a DCOF of 0.42 or greater are not necessarily suitable for all projects. The specifier shall determine tests appropriate for specific project conditions, considering by way of example, but not in limitation, type of use, traffic, expected contaminants, expected maintenance, expected wear and manufacturers' guidelines and recommendations.
^(*) For further details, please refer to outdoor design catalogue. Per maggiori informazioni riferirsi al catalogo generale Outdoor Design.
^(*) Only for products with 20 mm thickness. Solo per prodotti a 20mm di spessore.



Ceramiche Atlas Concorde S.p.A.
Via Canaletto 141 – 41042
Spezzano di Fiorano (MO) – Italia

atlasconcorde.com